

## Bollettino n° 3/2019 del 01 Aprile 2019

### Areale di riferimento: Marsciano - Deruta

#### Andamento climatico e situazione generale delle colture di frumento tenero e frumento duro in Umbria

Analizzando l'andamento delle precipitazioni e delle temperature a partire da ottobre 2018 fino ad oggi in Umbria, in linea generale, si possono delineare i seguenti andamenti meteorologici:

- elevata piovosità alla fine di ottobre;
- discrete precipitazioni dalla 3° decade di novembre fino alla metà di dicembre;
- un periodo asciutto dalla metà di dicembre fino alla metà di gennaio;
- abbondanti piogge dalla metà di gennaio fino alla prima settimana di febbraio;
- ad oggi assenza di piogge accompagnata da temperature al di sopra della media.

Si riporta il grafico delle precipitazioni e delle temperature rilevate nella stazione di Papiano (PG) (Fig. 1), una delle 5 stazioni a supporto della rete Smart Meteo dedicate ai cereali (Fig. 2). Seppure con le dovute eccezioni nelle diverse località, questa situazione, contraddistingue l'andamento climatico degli ultimi 5 mesi in Umbria, così come in altre zone del centro Italia.

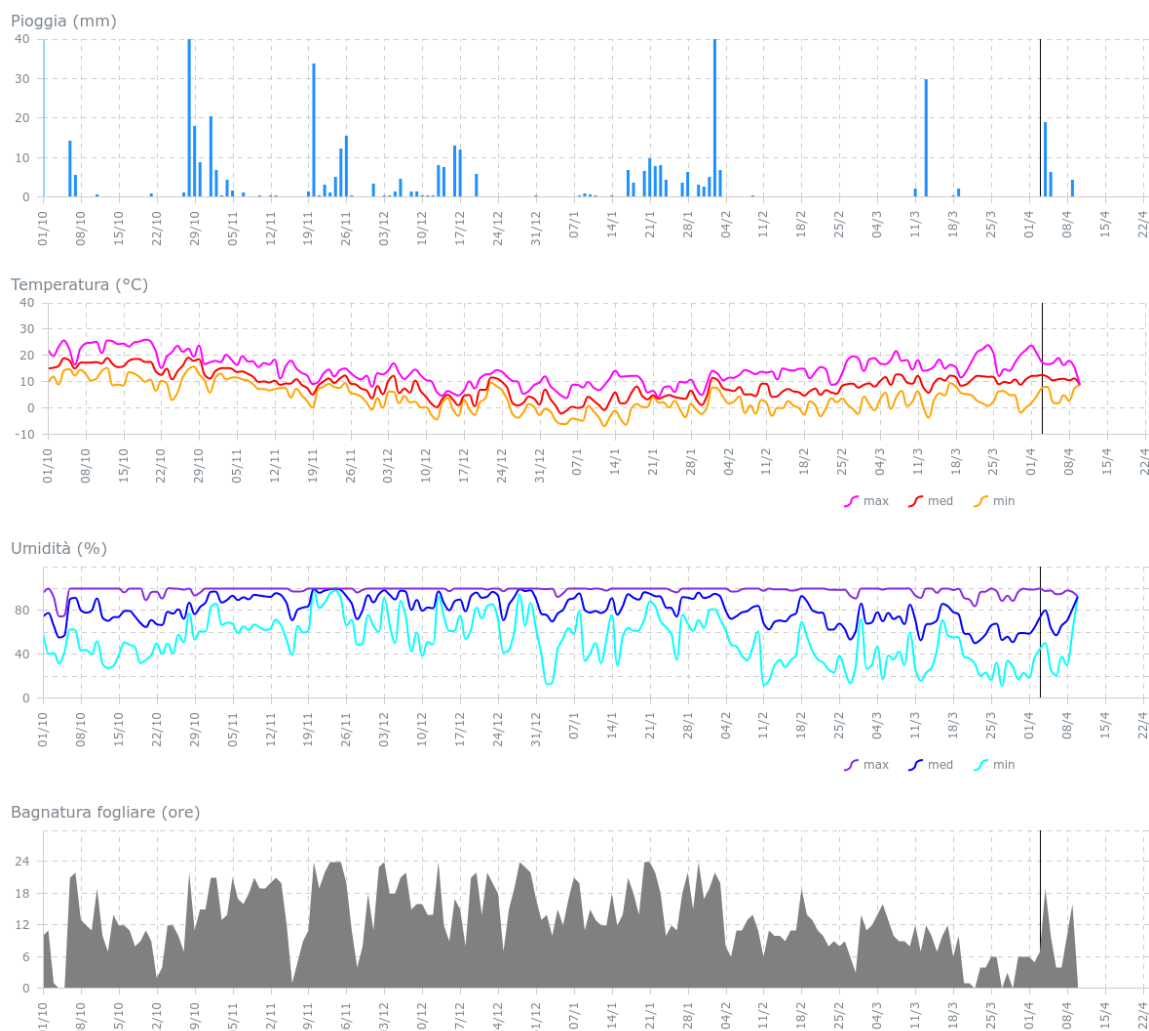


Fig. 1 Andamento termo-pluviometrico - Postazione di Papiano (PG)

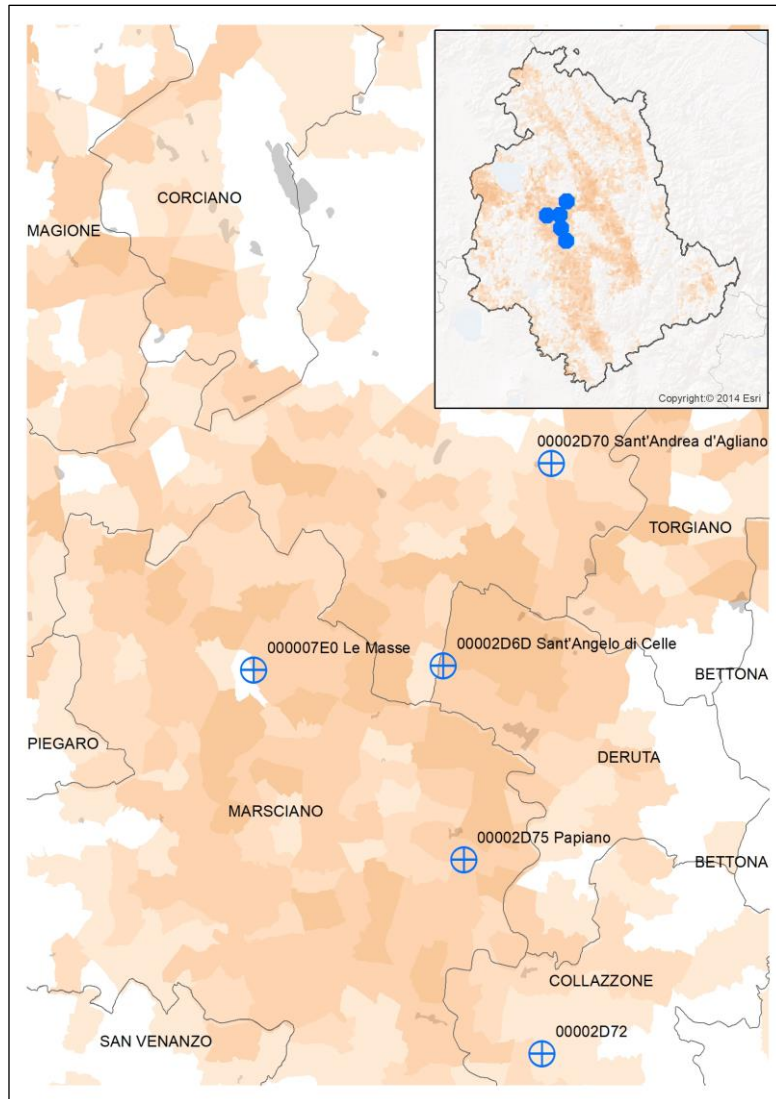


Fig. 2 Postazioni meteo Smart Meteo cereali

## Stato sanitario delle colture

Come previsto, l'andamento climatico delle ultime due settimane e l'avanzamento delle fasi di crescita delle colture stanno favorendo in molte zone del territorio regionale lo sviluppo delle malattie fogliari.

I cruscotti riportati da grano.net si stanno muovendo verso il giallo per il complesso della septoriosi e in alcuni casi l'oidio.

Si ricorda che i cruscotti indicano la pressione infettiva, il che non significa la sicura presenza dei sintomi sulle piante. Si precisa inoltre che dal momento dell'infezione alla manifestazione di sintomi passano diversi giorni (10-12 gg), quindi i cruscotti danno un'allerta preventivo (Fig. 3).



Fig. 3 Cruscotti grano.net

Ovviamente quanto indicato sopra è un quadro medio generale, ma ciascuno di voi può controllare la situazione delle avversità specificatamente per ciascuna delle UP inserite in grano.net e confermare il modello direttamente sulla coltura in campo.

Sulla scorta di quanto sopra, caso per caso, deve essere presa una decisione in merito ad un eventuale intervento fungicida, avvalendosi del supporto che il portale fornisce per ciascuna patologia, cliccando sul bottone del cruscotto e andando alla sezione “costruisci la tua decisione” (Fig. 4).

## Costruisci la tua decisione

Le decisioni circa l'esecuzione dei trattamenti fungicidi contro la Septoriosi possono essere basate sul seguente schema decisionale.



Fig. 4 Costruisci la decisione

Infine, grano.net suggerisce i principi attivi (e i relativi prodotti commerciali) più efficaci per ciascuna patologia e lo spettro di copertura degli stessi sulle diverse malattie.

In sintesi, la strategia di un eventuale intervento va definita anche in relazione al diserbo, per il quale in Umbria ci sono situazioni differenziate:

- molte aziende hanno effettuato diserbi di post-emergenza precoce già a gennaio: al momento non è necessario intervenire e dovrà essere valutato più avanti se ci saranno o meno infestanti. Quindi, se la situazione patologica non è tale da richiedere un intervento, si attende più avanti in relazione allo sviluppo delle malattie (in funzione dell'andamento climatico);
- diserbi da eseguirsi in questo periodo: valutare l'opportunità di aggiungere il fungicida in relazione alla effettiva situazione di campo e alle previsioni meteo;
- colture sufficientemente pulite da infestanti (sia per eventuali interventi di pre-emergenza o post-emergenza precoci o per interventi di strigliatura): attendere l'evoluzione dell'andamento meteo e valutare più avanti se e come intervenire, eventualmente abbinando diserbo e fungicida.

Si ribadisce comunque che non è possibile generalizzare gli interventi, MA E' NECESSARIO VALUTARE SITUAZIONE PER SITUAZIONE, verificando anche le previsioni meteo.

Infine, si ricorda che per le colture in levata è tempo di programmare la seconda concimazione azotata di copertura, sempre in relazione alle previsioni meteo ed avvalendosi del suggerimento di fertilizzazione dato da grano.net, basato sul metodo del bilancio

## CONTATTI

### **APPROFONDIMENTI, CONSULENZE TECNICHE:**

**Dr. Agr. Oriana PORFIRI**

✉ [oriana.porfiri@gmail.com](mailto:oriana.porfiri@gmail.com)

☎ 335 684 5359

### **AMMINISTRAZIONE**

**CRATIA Confagricoltura Umbria**

✉ [cratia@confagricolturaumbria.it](mailto:cratia@confagricolturaumbria.it)

☎ 075 597 0761

*Bollettino n°3/19 di Lunedì 01 Aprile 2019*

Realizzato nell'ambito del Piano di Sviluppo Rurale per l'Umbria - misura 16 – sottomisura 16.1 del PSR Umbria 2014-2020, ai sensi dell'Avviso pubblico di cui alla DD 5648 del 27/06/2016

